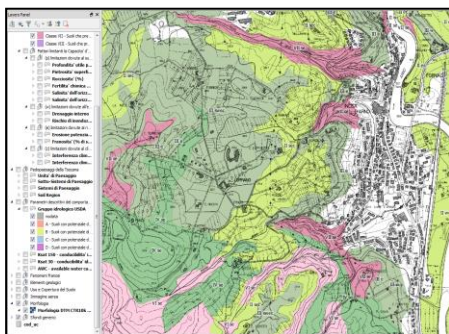
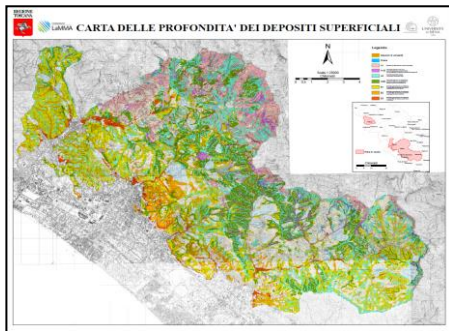




# Dalla Carta Geologica Regionale al DB Geologico Nuove Banche Dati Geotematiche per la conoscenza e l'uso sostenibile del territorio

## Secondo seminario

### La Geomorfologia, la Dinamica dei Versanti e lo Studio dei Suoli della Toscana



9.00 – 9.30 Registrazione partecipanti

9.30 "Saluti di apertura lavori"

*Direttore Aldo Ianniello (Regione Toscana), Bernardo Gozzini (Consorzio LaMMA)*

9.50 "Introduzione alle Banche Dati Geotematiche"

*Guido Lavorini (Regione Toscana)*

10.00 "Sviluppo degli archivi dei dati e dei quadri conoscitivi in ambito geologico in Toscana"

*Francesco Manetti (Consorzio LaMMA)*

10.20 "Caratterizzazione e rappresentazione cartografica geologico-tecnica del substrato e dei depositi superficiali di versante: le nuove banche dati BD LITEC e BD\_GeolTec\_DS"

*Leonardo Disperati (UNISI)*

10.40 "Eventi meteo intensi e frane superficiali in Toscana"

*Massimo Perna (Consorzio LaMMA)*

11.00 - 11.30 Pausa

11.30 "Susceptibilità da frane superficiali: valutazione fisicamente basata e rappresentazione cartografica"

*Leonardo Disperati (UNISI)*

11.50 "La Carta Geomorfologica della Regione Toscana: dal Rilevamento alla Banca Dati, criteri di classificazione e Legenda"

*Pierluigi Pieruccini (UNISI)*

12.10 "La carta dei suoli della Regione Toscana"

*Lorenzo Gardin (Consorzio LaMMA)*

12.30 "Discussione e chiusura lavori"

*Chair: Guido Lavorini (Regione Toscana)*

Evento accreditato APC dal Consiglio Nazionale dei Geologi

