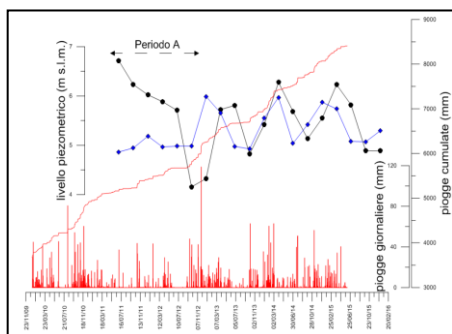
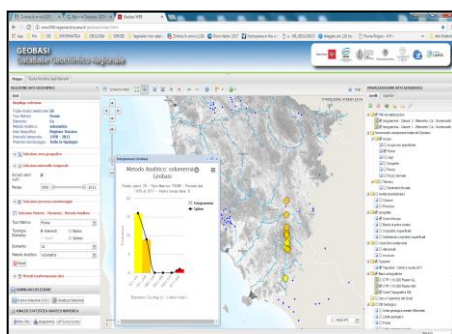
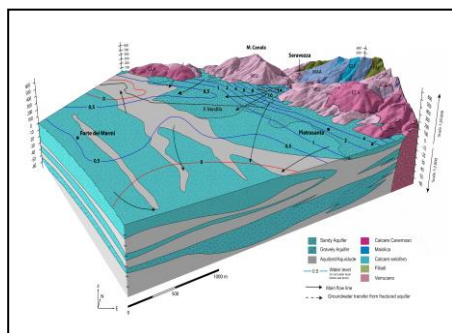




Dalla Carta Geologica Regionale al DB Geologico Nuove Banche Dati Geotematiche per la conoscenza e l'uso sostenibile del territorio

Primo seminario

La risorsa idrica regionale: idrogeologia, geochimica e il contributo della biostratigrafia



9.00 – 9.30 **Registrazione partecipanti**

9.30 **"Saluti di apertura lavori"**

Direttore Aldo Ianniello (Regione Toscana), Bernardo Gozzini (Consorzio LaMMA)

9.50 **"Introduzione alle Banche Dati Geotematiche"**

Guido Lavorini (Regione Toscana)

10.00 **"Sviluppo degli archivi dei dati e dei quadri conoscitivi in ambito geologico in Toscana"**

Francesco Manetti (Consorzio LaMMA)

10.20 **"La banca dati dei corpi idrici sotterranei"**

Giulio Masetti (CNR-IGG)

10.40 **"GEOBASI - La banca dati geochimica della Toscana"**

Brunella Raco (CNR-IGG), Manuela Corongiu (Consorzio LaMMA)

11.10- 11.30 **Pausa**

11.30 **"Applicazione della piattaforma FREEWAT per lo sviluppo di un modello numerico di flusso nell'ottica di una gestione sostenibile della risorsa idrica: il caso studio della pianura di Follonica-Scarlino"**

Matia Menichini (CNR-IGG)

11.50 **"BD micropaleontologia di superficie"**

Luca Maria Foresi (UNISI)

12.10 **"La BD Sottosuolo: integrazione dei dati micropaleontologici e loro utilizzo nelle ricostruzioni idrostratigrafiche dei corpi idrici"**

Simone Da Prato (CNR-IGG)

12.30 **"Discussione e chiusura lavori"**

Chair: Guido Lavorini (Regione Toscana)

Evento accreditato APC dal Consiglio Nazionale dei Geologi

